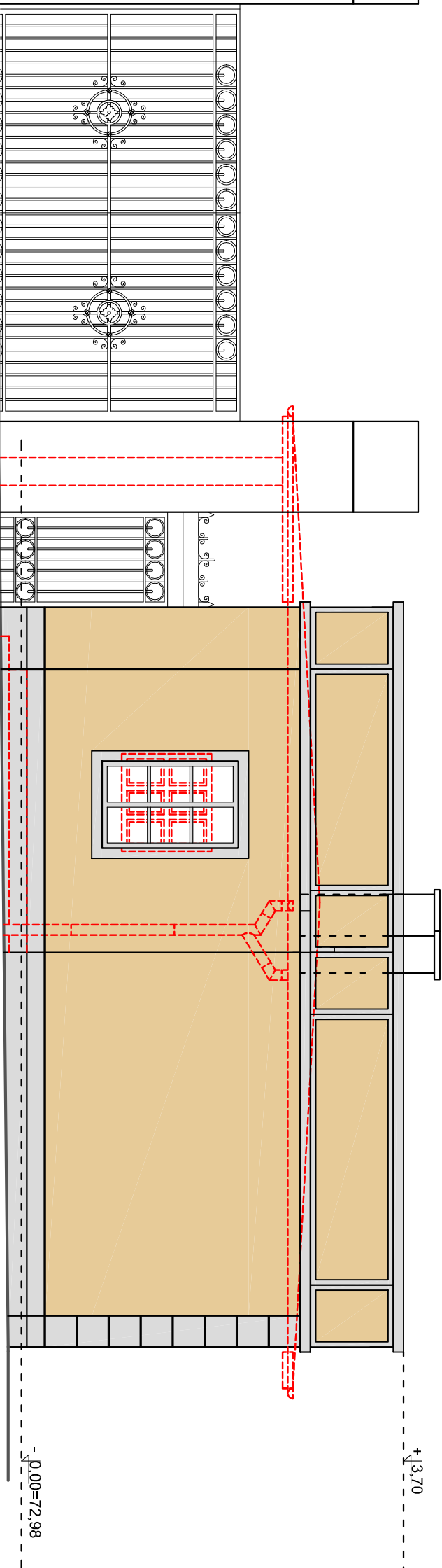
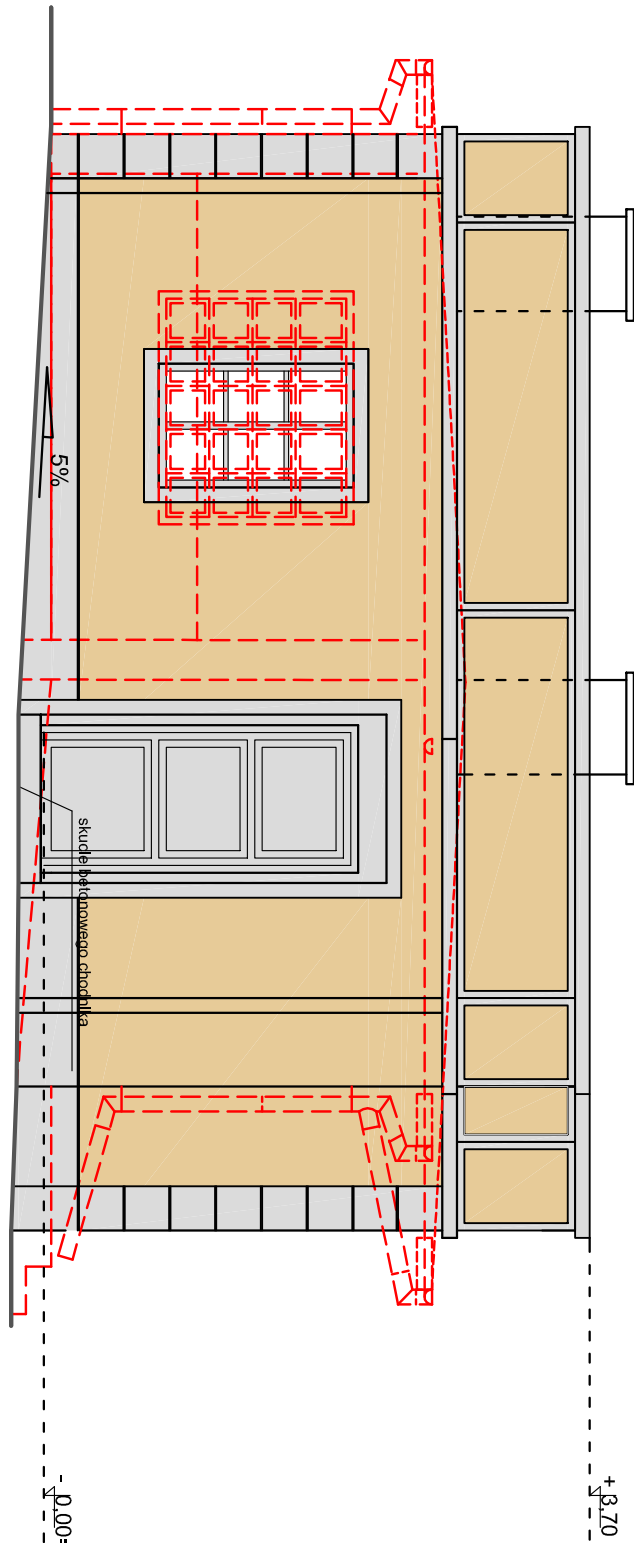


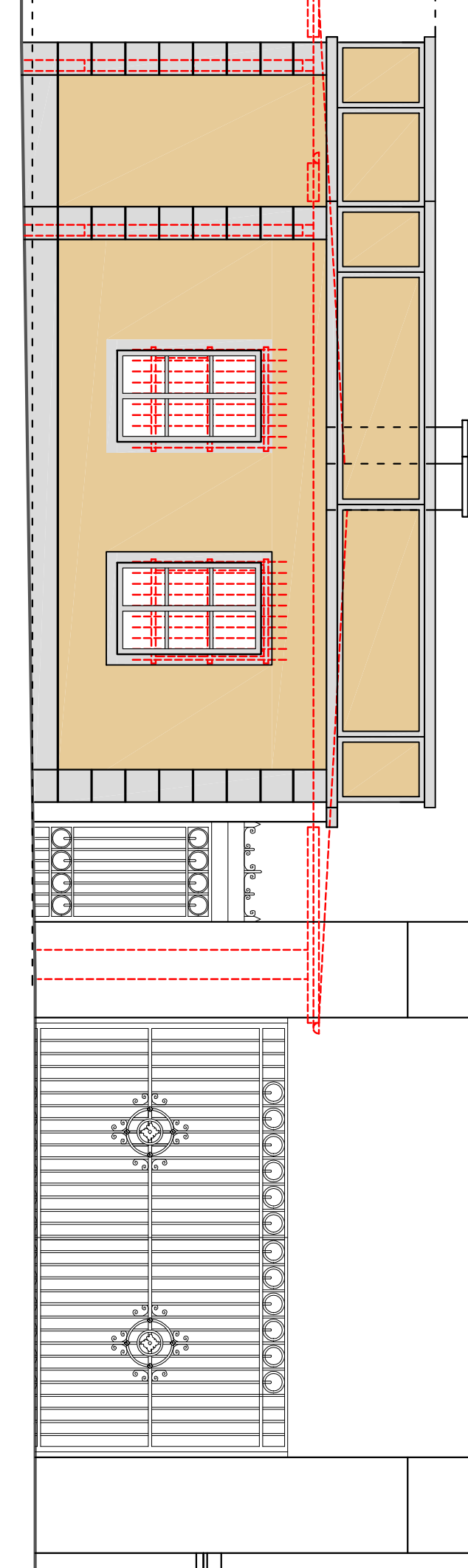
ELEWACJA WSCHODNIA skala 1:100



ELEWACJA POŁUDNIOWA skala 1:100



ELEWACJA ZACHODNIA skala 1:100



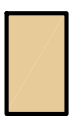
ELEWACJA PÓŁNOCNA skala 1:100

#### UWAGI

- Wszystkie roboty należy wykonywać zgodnie z Polskimi Normami, Warunkami technicznymi wykonania i odbioru robót, budowlano-montażowych opracowanymi przez Instytut Techniki Budowlanej oraz zasadami wiedzy i sztuki budowlanej. Poziomy posadzek należy zweryfikować i precyzyjnie wyliczyć geodezyjnie na etapie wykonawczym. Odchyłki od projektu należy konsultować z projektantem. Wszelkie elementy ruchome, elementy wyposażenia, w szczególności elementy stolarki i słusarki okiennej i drzwiowej, szklen, łosad, okładzin elewacyjnych, bolustrad, poręczy i pochwyłów, odblójników wewnętrznych i innych należy zmontować i wykonywać / montować na podstawie zweryfikowanych obmiarów rzeczywistych wykonanych na obiekcie.
- Wszystkie elementy konstrukcyjne należy przyjmować według pozycji opisanych na schematach lokalizacyjnych w dokumentacji – część konstrukcyjna (konstrukcja – projekt wykonawczy).
- Projekt BUDOWLANIY należy rozpatrywać łącznie z projektem wykonawczym.
- Projekt rozpatrywać łącznie z projektami branżowymi.

#### LEGENDA OZNACZEŃ


ELEMENTY DO WYBURZENIA / DEMONTAŻU



KOLOR NCS NR S1015-Y30R  
tynk renowacyjny krzemianowy dwuwarstwowy;  
malowanie farbami silikonowymi / mikrosilikonowymi



KOLOR NCS NR S0505-R50B  
tynk renowacyjny krzemianowy dwuwarstwowy;  
malowanie farbami silikonowymi / mikrosilikonowymi

		GPT PRACOWNIA ARCHYTEKTONICZNA S.C. ul. Pamątkowa 2/37 61-512 Poznań tel/fax 061 224 81 20 biuro@gpt.pl	
NUMER UMOWY:	Branża: ARCHITEKTURA	Siedziba: BUDOWLANIY	
INWESTOR:	Kujawsko-Pomorski Impresyjny Teatr Muzyczny, ul. Żeglarska 8 87-100 Toruń		
NAZWA INWESTYCJI:	Remont i przebudowa dla zoddno inwestycyjnego "Remont, przebudowa i modernizacja istniejącego Zespołu Pałacowo – Parkowego w miejscowości Wieniec, 1010 Włocławka wraz z infrastrukturą zewnętrzną i zagospodarowaniem terenu Parku," dz. Nr 104/12 obr. 0027-Wieniec		
LOKALIZACJA INWESTYCJI:	ul. Parkowa 39, 87-580 Wieniec		
PROJEKTANT:	młg nż. arch.Grażyna Poser	upr.nr WP-04/PKK/10/2007	SIPOD
OPRACOWANIE:	młg nż. arch.Maria Weber	upr.nr WP-04/PKK/10/2011	
SPRAWDZAJĄCY:	młg nż. arch.Tomasz Bobiński	upr.nr WP-04/PKK/10/2011	
TYTUŁ PRACY:	ELEWACJE KROJECZARZY (PORTIERNI)		
DATA ROZPOCZĘCIA PROJEKTU:	SPRZĘDZAJĄCY	DATA	NR RYSUNKU
OSTATNIA MODYFIKACJA:	11.2016	A04	SKALA 1:50
Uwaga: Projekt architektoniczny Rozpatrywać łącznie z Projektami Branżowymi o Wskazaniu zmian i Wskazaniem na Wykazanie zmian			
Z przeznaczeniem bez spłaty Wskazania zmian			